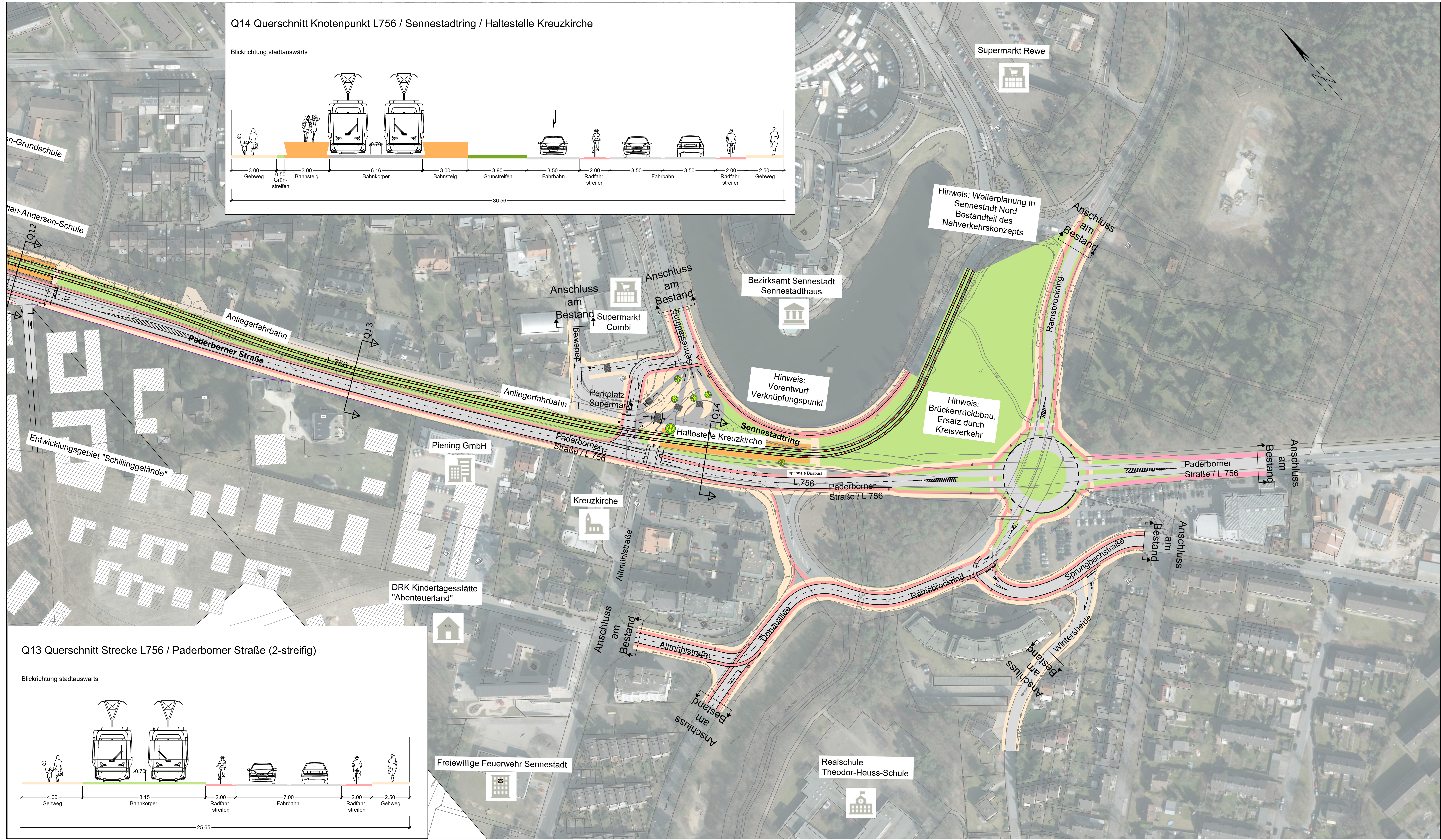
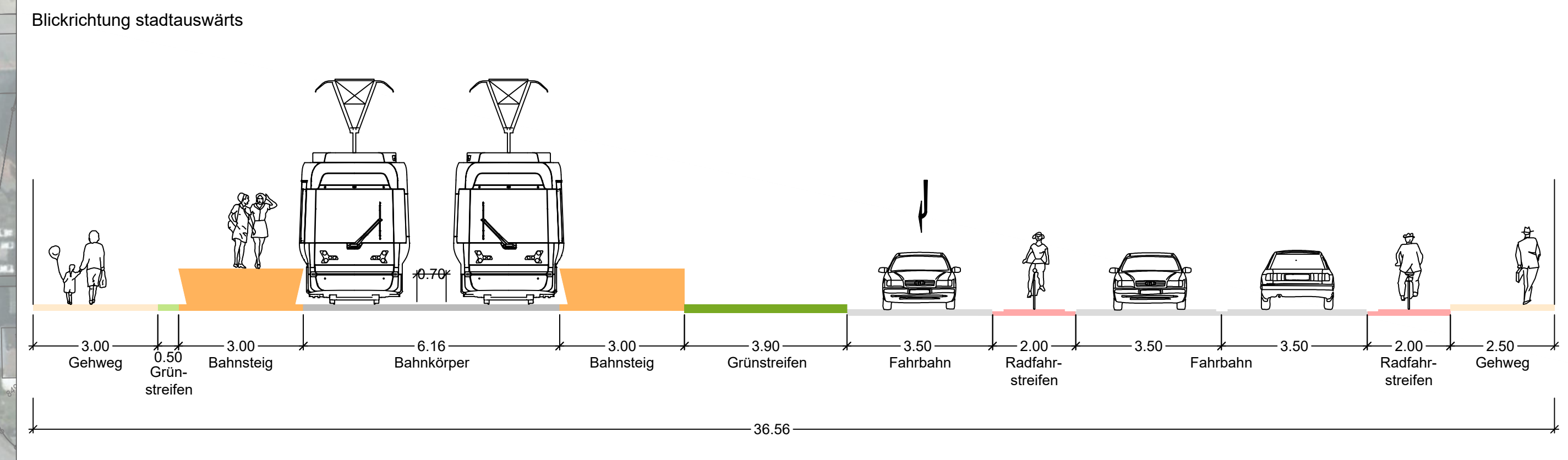


### Q14 Querschnitt Knotenpunkt L756 / Sennestadtring / Haltestelle Kreuzkirche

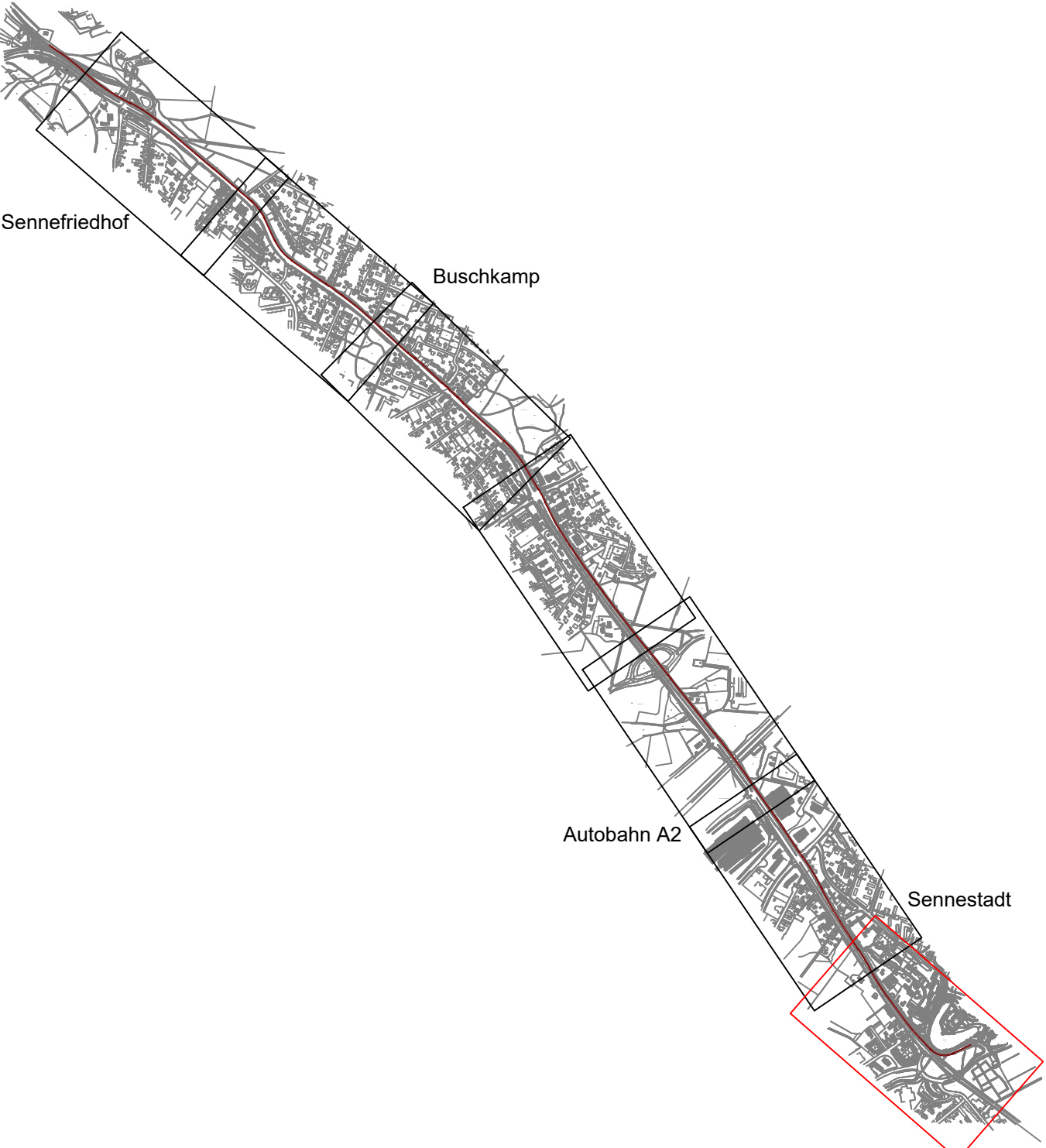
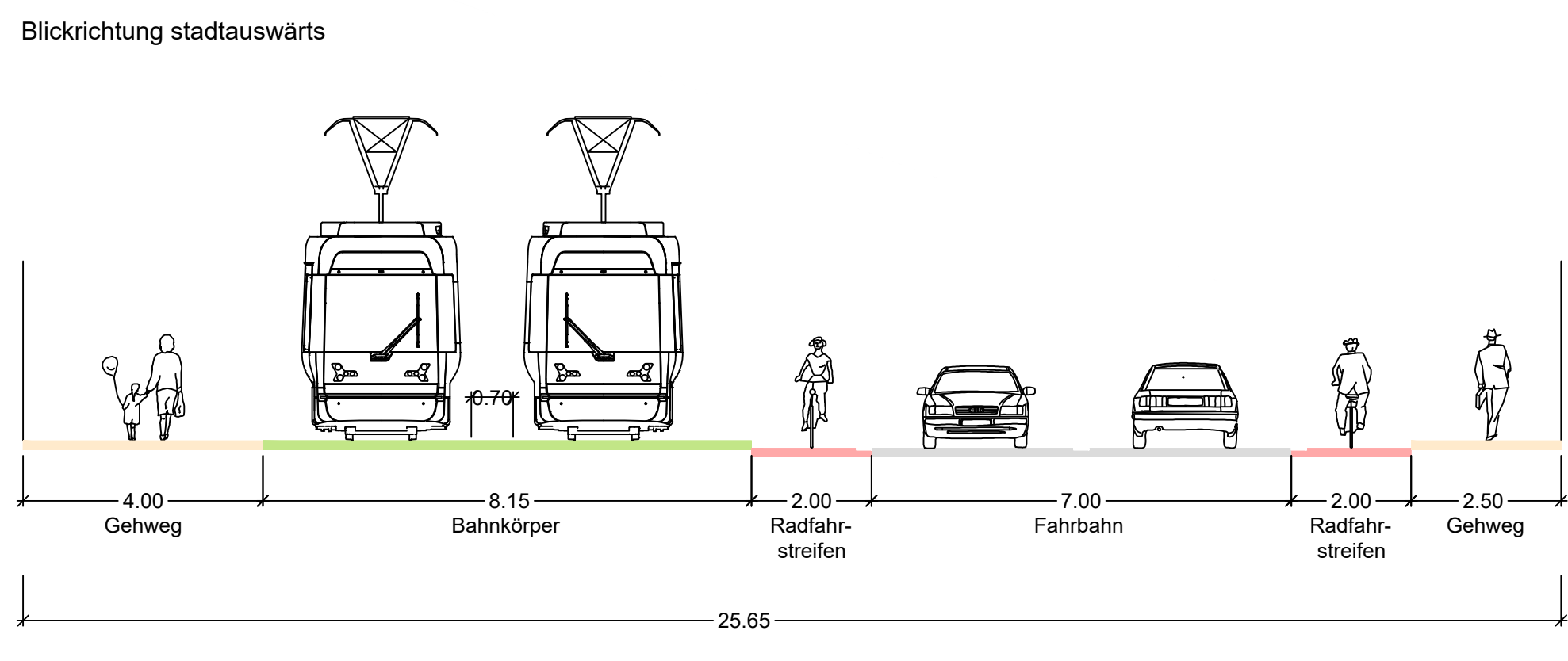


Hinweis: Weiterplanung in Sennestadt Nord Bestandteil des Nahverkehrskonzepts

Hinweis: Vorentwurf Verknüpfungspunkt

Hinweis: Brückenrückbau, Ersatz durch Kreisverkehr

### Q13 Querschnitt Strecke L756 / Paderborner Straße (2-streifig)



### Legende

- Bestand —
- Planung —
- Achse neu - - -
- Lärmschutzwand (Bestand) —
- Bahnsteig ■
- Fahrbahn ■
- Mischverkehrsfläche ■
- Radfahrstreifen ■
- Gehweg ■
- Begleitgrün/Rasengleis ■

Nr.	Art der Änderung	Datum	Zeichen

Fachplaner:	<b>RAMBOLL</b>	Ramboll Deutschland GmbH Neudorfstraße 10-11a 70229 Karlsruhe Tel: 0721 9418 8800 Fax: 0721 9418 8830	Datum	Zeichen
			22.10.2019	SNP
			22.10.2019	YAME
			22.10.2019	ANCN

### Stadtbahn Sennestadt

Haltestelle Kreuzkirche / Paderborner Straße L 756

Planungsphase	<b>Vorplanung</b>	Anlage	Blatt	07/07

Auftraggeber

**moBiel GmbH**  
VP1 Grundsatz- und Netzplanung

Ein Unternehmen der Stadtwerke Bielefeld

Bielefeld, den 22.10.2019 gez. i.V.