

I.B.U.

INGENIEURBÜRO

für Schwingungs-, Schall- und
Schienenverkehrstechnik
GmbH

engineers for vibration, noise
and railway technology

Dipl.-Ing. Udo Lenz

Sitz: Essen (HRB 23825)

Ladenspelderstraße 61
45147 Essen

Tel. 0201 87445 0

Fax 0201 87445 45

E-Mail office@ibugmbh.com
www.ibugmbh.com

Auftraggeber: moBiel GmbH
Otto-Brenner-Straße 242
33604 Bielefeld

Objekt: Stadtbahn Bielefeld
Geänderte Planung Dürkopp Tor 6

Titel: **Schall- und schwingungstechnisches
Gutachten, Teil II, Annex**
Berechnung und Beurteilung der Luft-
schallimmissionen durch den Schienen-
und Gesamtverkehr an der umliegenden
Bebauung im Bereich der Planänderung

Auftrag Nr.: S 03.1261.14 / 3 Annex

Datum: 06. Januar 2017

Umfang: 6 Textseiten
10 Anlagen

Inhalt

1	AUFGABENSTELLUNG	S. 3
2	PLANUNGSSITUATION	S. 3
3	EMISSIONSPARAMETER	S. 4
3.1	Schienenverkehr	S. 4
3.2	Gesamtverkehr	S. 4
4	ERGEBNISSE UND BEURTEILUNG	S. 4
4.1	Schienenverkehr	S. 5
4.2	Gesamtverkehr	S. 5
4.3	Zusammenfassung	S. 5
5	ANLAGEN	S. 6
6	ÄNDERUNGSINDEX	S. 6

1 AUFGABENSTELLUNG

Die moBiel GmbH plant die Einrichtung eines Gleisabzweiges im Bereich Nikolaus-Dürkopp-Straße / August-Bebel-Straße. Die neue Gleisanlage führt dann in die Carl-Schmidt-Straße, wo eine neue Haltestelle und eine Wendeanlage eingerichtet werden. Im Rahmen des anstehenden Genehmigungsverfahrens sind entsprechend den rechtlichen Regelungen eine schalltechnische Untersuchung sowie eine ergänzende schwingungstechnische Untersuchung durchzuführen. Nach Einleitung des Genehmigungsverfahrens wurde nun die Planung im Bereich der Wendeanlage geändert.

Dem vorliegenden Bericht ist die Beurteilung der zu erwartenden Schallimmissionen des Schienenverkehrs unter Berücksichtigung der geänderten Planung zu entnehmen.

Ergänzend zu dem Basisgutachten Teil I ist dem vorliegenden Gutachten die Beurteilung der zu erwartenden Schallpegel an den Gebäuden im Bereich der geänderten Planung zu entnehmen. Die Lageplansituation des betroffenen Bereiches ist der Anlagen-Nr. 1.1 (Planung) zu entnehmen.

2. PLANUNGSSITUATION

Für die schalltechnische Untersuchung wurden folgende, durch die moBiel GmbH bereitgestellten, Unterlagen herangezogen:

- Lagepläne:
 - DT6 Anpassung Weiche.pdf, erhalten am 22.12.2016
 - DT6 LP Anpassung Weiche, erhalten am 22.12.2016
 - Dürkopp Tor 6 LP-3_v3_161216.dwg, erhalten am 02.01.2017

Die zur Berechnung und Beurteilung der geplanten Gleisanlage in der Carl-Schmidt-Straße weiter benötigten Angaben wurden dem Basisgutachten Teil I (1263-G3bmA) entnommen.

3. EMISSIONSPARAMETER**3.1 Schienenverkehr**

Die Planänderung beinhaltet zu einem eine geänderte Gleisanlage und zum anderen Gleisbereiche mit unterschiedlichen Gleiseinbettungen. Die sich unter anderem daraus ergebenden Emissionsparameter werden im Folgenden durch die Gesamtschalleistungspegel $L_{W'A}$ [dB(A)] für die einzelnen Streckenabschnitte aufgeführt:

Gleisabschnitt:

gerades Gleis (jeweils), feste Fahrbahn

$$\begin{aligned} L_{W'A,Tag} &= 77,8 \text{ dB(A)} \\ L_{W'A,Nacht} &= 68,0 \text{ dB(A)} \end{aligned}$$

Kurvenbereich (jeweils), feste Fahrbahn (mit Kurvenquietschen)

$$\begin{aligned} L_{W'A,Tag} &= 81,8 \text{ dB(A)} \\ L_{W'A,Nacht} &= 72,0 \text{ dB(A)} \end{aligned}$$

Kurvenbereich (jeweils), feste Fahrbahn (ohne Kurvenquietschen)

$$\begin{aligned} L_{W'A,Tag} &= 77,8 \text{ dB(A)} \\ L_{W'A,Nacht} &= 68,0 \text{ dB(A)} \end{aligned}$$

Wendegleis, Schottereinbettung

$$\begin{aligned} L_{W'A,Tag} &= 74,6 \text{ dB(A)} \\ L_{W'A,Nacht} &= 64,9 \text{ dB(A)} \end{aligned}$$

Wendegleis, hochliegendes Rasengleis,

$$\begin{aligned} L_{W'A,Tag} &= 70,2 \text{ dB(A)} \\ L_{W'A,Nacht} &= 60,5 \text{ dB(A)} \end{aligned}$$

3.2 Straßenverkehr

Die Planänderung beinhaltet im Vergleich zur genehmigten Planung keine neuen und abweichenden Parameter für den Straßenverkehr, welche in die Berechnung miteinhergehen müssen. Zur Ermittlung des Gesamtlärms werden entsprechend die im Basisgutachten Teil I

(1263-G3bmA) verwendeten Parameter für den lärmtechnischen Einfluss des Straßenverkehrs auf den Gesamtlärm verwendet.

4. ERGEBNISSE UND BEURTEILUNG

4.1 Schieneverkehr

Der geplante Neubau der Gleislage im Bereich der Carl-Schmidt-Straße führt, wie auch im Basisgutachten, zukünftig zu einer Veränderung der Lärmsituation an der umliegenden Bebauung. Die Ergebnisse der lärmtechnischen Berechnung sind in den Anlagen-Nr. 2.1 (mit Kurvenzuschlag) und den Anlagen-Nr. 2.2 (ohne Kurvenzuschlag) zusammengefasst. Es zeigt sich, dass sich an zwei Gebäuden (mit Kurvenzuschlag) bzw. an einem Gebäude (ohne Kurvenzuschlag) teilweise eine Überschreitung ergibt. An diesen Gebäuden entsteht dem Grunde nach ein Anspruch auf passiven Schallschutz.

4.2 Gesamtverkehr

Für eine umwelttechnische Gesamtbewertung ist die Belastung durch die Verkehrswege Schiene und Straße gemeinsam zu ermitteln, sie wird wie in Abschn. 4 (s. Basisgutachten) erwähnt nicht nach den Kriterien der 16. BImSchV bewertet. Für die Bewertung der Gesamtimmissionen werden für die

Mischgebiete:	75 dB(A) am Tage
	65 dB(A) in der Nacht

als Richtwerte angesetzt.

Falls diese Werte durch den Gesamtverkehrslärm erreicht oder angehoben werden, ist zu prüfen, ob der Pegel für die Planungssituation im Vergleich zur Bestandssituation um mehr als 0.3 dB(A) angehoben wird.

Die Ergebnisse der entsprechenden Berechnungen sind den Anlagen-Nr. 3.1 (mit Kurvenquietschen) und Anlagen-Nr. 3.2 (ohne Kurvenquietschen) tabellarisch dargestellt. Es zeigt sich, dass in beiden Fällen an keinem Gebäude eine kritische Pegelzunahme eintritt.

4.3 Zusammenfassung

Die durchgeführte Nachbetrachtung zeigt, dass im Hinblick auf die geänderte Planung keine neuen Betroffenen entstehen.

5 ANLAGEN

- Anlagen-Nr. 1.1: Lageplan Planung
- Anlagen-Nr. 1.3: Legende Lageplan
- Anlagen-Nr. 2.1: Berechnung der Beurteilungspegel für den neuen Schienenweg in der Carl-Schmidt-Straße **mit** Kurvenquietschen
- Anlagen-Nr. 2.2: Berechnung der Beurteilungspegel für den neuen Schienenweg in der Carl-Schmidt-Straße **ohne** Kurvenquietschen
- Anlagen-Nr. 3.1: Berechnung der Beurteilungspegel für den Gesamtverkehr in der Carl-Schmidt-Straße **mit** Kurvenquietschen
- Anlagen-Nr. 3.2: Berechnung der Beurteilungspegel für den Gesamtverkehr in der Carl-Schmidt-Straße **ohne** Kurvenquietschen

6 ÄNDERUNGSINDEX

Index	Datum	Bearbeiter	Bemerkungen

Bearbeitung: Dipl.-Ing. Carsten Hümpel

Essen, 06.01.2017

I.B.U.

Ingenieurbüro für Schwingungs-, Schall-
und Schienenverkehrstechnik GmbH

AUFTRAGGEBER:

moBiel GmbH
Verkehrsplanung
Postfach 21 90 46
33697 Bielefeld

AUFTRAG-NR.:

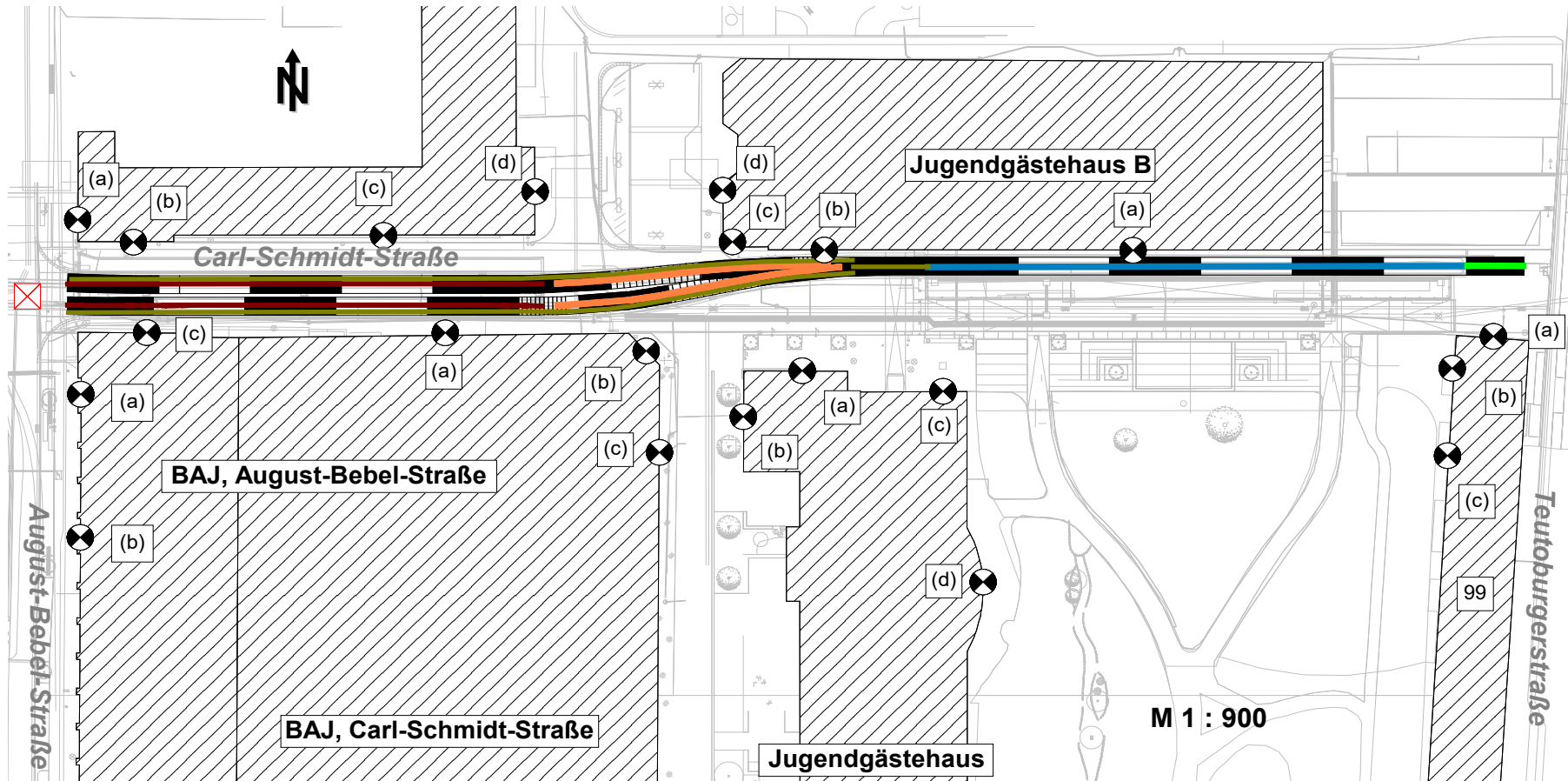
S 03.1261.14 / 3

Stadtbahn Bielefeld
Verlängerung Dürkopp Tor 6
Lagepläne

ANLAGE-NR.:

1.1

Planungssituation



AUFTRAGGEBER:
moBiel GmbH
Verkehrsplanung
Postfach 21 90 46
33697 Bielefeld

AUFTRAG-NR.:
S 03.1261.14 / 3

Stadtbahn Bielefeld
Verlängerung Dürkopp Tor 6
Legende

ANLAGE-NR.:
1.2

 Straße

 Schiene

 Haus

 Immissionspunkt

 Lichtsignalanlage

 Feste Fahrbahn

 Bereich Kurvenquietschen

 Schotter

 Rasen

AUFTRAGGEBER:
moBiel GmbH
Verkehrsplanung
Postfach 21 90 46
33697 Bielefeld

AUFTRAG-NR.:
S 03.1261.14 / 3

Stadtbahn Bielefeld
Verlängerung Dürkopp Tor 6
Geänderte Planungssituation Schiene
**Schiene als neues Gleis
Mit Kurvenquietschen**

ANLAGE-NR.:
2.1.1

Immissionsort	Beurteilungspegel Lr [dB(A)]				Differenzpegel ΔLr [dB(A)] (Planung - IGW)		Anspruch auf Schallschutz	
	Planung		IGW		Tag	Nacht	Tag	Nacht
	Tag	Nacht	Tag	Nacht				
BAJ, August-Bebel-Straße (a) EG	36	26	69	59	-33	-33	-	-
BAJ, August-Bebel-Straße (a) 1.OG	36	26	69	59	-33	-33	-	-
BAJ, August-Bebel-Straße (a) 2.OG	36	26	69	59	-33	-33	-	-
BAJ, August-Bebel-Straße (a) 3.OG	36	26	69	59	-33	-33	-	-
BAJ, August-Bebel-Straße (b) EG	34	24	69	59	-35	-35	-	-
BAJ, August-Bebel-Straße (b) 1.OG	34	25	69	59	-35	-34	-	-
BAJ, August-Bebel-Straße (b) 2.OG	35	25	69	59	-34	-34	-	-
BAJ, August-Bebel-Straße (b) 3.OG	35	26	69	59	-34	-33	-	-
BAJ, August-Bebel-Straße (c) EG	65	55	69	59	-4	-4	-	-
BAJ, August-Bebel-Straße (c) 1.OG	64	54	69	59	-5	-5	-	-
BAJ, August-Bebel-Straße (c) 2.OG	63	53	69	59	-6	-6	-	-
BAJ, August-Bebel-Straße (c) 3.OG	62	52	69	59	-7	-7	-	-
BAJ, Carl-Schmidt-Straße (a) EG	65	56	69	59	-4	-3	-	-
BAJ, Carl-Schmidt-Straße (a) 1.OG	65	55	69	59	-4	-4	-	-
BAJ, Carl-Schmidt-Straße (a) 2.OG	64	54	69	59	-5	-5	-	-
BAJ, Carl-Schmidt-Straße (a) 3.OG	63	54	69	59	-6	-5	-	-
BAJ, Carl-Schmidt-Straße (b) EG	66	56	69	59	-3	-3	-	-
BAJ, Carl-Schmidt-Straße (b) 1.OG	65	56	69	59	-4	-3	-	-
BAJ, Carl-Schmidt-Straße (b) 2.OG	65	55	69	59	-4	-4	-	-
BAJ, Carl-Schmidt-Straße (b) 3.OG	64	55	69	59	-5	-4	-	-
BAJ, Carl-Schmidt-Straße (c) EG	58	48	69	59	-11	-11	-	-
BAJ, Carl-Schmidt-Straße (c) 1.OG	60	50	69	59	-9	-9	-	-
BAJ, Carl-Schmidt-Straße (c) 2.OG	60	50	69	59	-9	-9	-	-
Jugendgästehaus (a) EG	65	55	64	54	1	1	x	x
Jugendgästehaus (a) 1.OG	65	55	64	54	1	1	x	x
Jugendgästehaus (a) 2.OG	65	55	64	54	1	1	x	x
Jugendgästehaus (a) 3.OG	64	55	64	54	0	1	-	x
Jugendgästehaus (b) EG	60	50	64	54	-4	-4	-	-
Jugendgästehaus (b) 1.OG	60	50	64	54	-4	-4	-	-
Jugendgästehaus (b) 2.OG	60	50	64	54	-4	-4	-	-
Jugendgästehaus (b) 3.OG	59	49	64	54	-5	-5	-	-
Jugendgästehaus (c) EG	60	51	64	54	-4	-3	-	-
Jugendgästehaus (c) 1.OG	61	51	64	54	-3	-3	-	-
Jugendgästehaus (c) 2.OG	61	51	64	54	-3	-3	-	-
Jugendgästehaus (c) 3.OG	61	51	64	54	-3	-3	-	-
Jugendgästehaus (d) EG	46	37	64	54	-18	-17	-	-
Jugendgästehaus (d) 1.OG	47	38	64	54	-17	-16	-	-
Jugendgästehaus (d) 2.OG	48	39	64	54	-16	-15	-	-
Jugendgästehaus (d) 3.OG	49	39	64	54	-15	-15	-	-
Jugendgästehaus B (a) EG	70	60	64	54	6	6	x	x
Jugendgästehaus B (a) 1.OG	68	58	64	54	4	4	x	x
Jugendgästehaus B (a) 2.OG	66	57	64	54	2	3	x	x
Jugendgästehaus B (a) 3.OG	65	55	64	54	1	1	x	x

AUFTRAGGEBER:
moBiel GmbH
Verkehrsplanung
Postfach 21 90 46
33697 Bielefeld

AUFTRAG-NR.:
S 03.1261.14 / 3

Stadtbahn Bielefeld
Verlängerung Dürkopp Tor 6
Geänderte Planungssituation Schiene
**Schiene als neues Gleis
Mit Kurvenquietschen**

ANLAGE-NR.:
2.1.2

Immissionsort	Beurteilungspegel Lr [dB(A)]				Differenzpegel ΔLr [dB(A)] (Planung - IGW)		Anspruch auf Schallschutz	
	Planung		IGW		Tag	Nacht	Tag	Nacht
	Tag	Nacht	Tag	Nacht				
Jugendgästehaus B (b) EG	60	51	64	54	-4	-3	-	-
Jugendgästehaus B (b) 1.OG	59	49	64	54	-5	-5	-	-
Jugendgästehaus B (b) 2.OG	57	48	64	54	-7	-6	-	-
Jugendgästehaus B (b) 3.OG	57	47	64	54	-7	-7	-	-
Jugendgästehaus B (c) EG	68	59	64	54	4	5	x	x
Jugendgästehaus B (c) 1.OG	67	57	64	54	3	3	x	x
Jugendgästehaus B (c) 2.OG	66	56	64	54	2	2	x	x
Jugendgästehaus B (c) 3.OG	64	55	64	54	0	1	-	x
Jugendgästehaus B (d) EG	62	52	64	54	-2	-2	-	-
Jugendgästehaus B (d) 1.OG	62	52	64	54	-2	-2	-	-
Jugendgästehaus B (d) 2.OG	61	52	64	54	-3	-2	-	-
Jugendgästehaus B (d) 3.OG	61	51	64	54	-3	-3	-	-
Wohngebäude, Carl-Schmidt-Straße (a) EG	51	41	64	54	-13	-13	-	-
Wohngebäude, Carl-Schmidt-Straße (a) 1.OG	50	40	64	54	-14	-14	-	-
Wohngebäude, Carl-Schmidt-Straße (a) 2.OG	49	39	64	54	-15	-15	-	-
Wohngebäude, Carl-Schmidt-Straße (a) 3.OG	48	38	64	54	-16	-16	-	-
Wohngebäude, Carl-Schmidt-Straße (b) EG	63	53	64	54	-1	-1	-	-
Wohngebäude, Carl-Schmidt-Straße (b) 1.OG	62	52	64	54	-2	-2	-	-
Wohngebäude, Carl-Schmidt-Straße (b) 2.OG	61	51	64	54	-3	-3	-	-
Wohngebäude, Carl-Schmidt-Straße (b) 3.OG	60	51	64	54	-4	-3	-	-
Wohngebäude, Carl-Schmidt-Straße (c) EG	64	54	64	54	0	0	-	-
Wohngebäude, Carl-Schmidt-Straße (c) 1.OG	64	54	64	54	0	0	-	-
Wohngebäude, Carl-Schmidt-Straße (c) 2.OG	63	53	64	54	-1	-1	-	-
Wohngebäude, Carl-Schmidt-Straße (c) 3.OG	63	53	64	54	-1	-1	-	-
Wohngebäude, Carl-Schmidt-Straße (d) EG	62	52	64	54	-2	-2	-	-
Wohngebäude, Carl-Schmidt-Straße (d) 1.OG	62	52	64	54	-2	-2	-	-
Wohngebäude, Carl-Schmidt-Straße (d) 2.OG	61	52	64	54	-3	-2	-	-
Wohngebäude, Carl-Schmidt-Straße (d) 3.OG	61	51	64	54	-3	-3	-	-
Teutoburger Straße 99 (a) EG	53	43	64	54	-11	-11	-	-
Teutoburger Straße 99 (a) 1.OG	53	43	64	54	-11	-11	-	-
Teutoburger Straße 99 (a) 2.OG	52	43	64	54	-12	-11	-	-
Teutoburger Straße 99 (a) 3.OG	52	42	64	54	-12	-12	-	-
Teutoburger Straße 99 (b) EG	52	43	64	54	-12	-11	-	-
Teutoburger Straße 99 (b) 1.OG	52	43	64	54	-12	-11	-	-
Teutoburger Straße 99 (b) 2.OG	52	42	64	54	-12	-12	-	-
Teutoburger Straße 99 (b) 3.OG	52	42	64	54	-12	-12	-	-
Teutoburger Straße 99 (c) EG	51	41	64	54	-13	-13	-	-
Teutoburger Straße 99 (c) 1.OG	51	41	64	54	-13	-13	-	-
Teutoburger Straße 99 (c) 2.OG	51	41	64	54	-13	-13	-	-
Teutoburger Straße 99 (c) 3.OG	51	41	64	54	-13	-13	-	-

Immissionsgrenzwerte:
tags: 64 dB(A), nachts: 54 dB(A)
für Misch- Kerngebiete

BAJ Gebäude liegt in einem Gewerbegebiet mit
tags: 69 dB(A), nachts: 59 dB(A)

AUFTRAGGEBER:
moBiel GmbH
Verkehrsplanung
Postfach 21 90 46
33697 Bielefeld

AUFTRAG-NR.:
S 03.1261.14 / 3

Stadtbahn Bielefeld
Verlängerung Dürkopp Tor 6
Geänderte Planungssituation Schiene
Schiene als neues Gleis
Ohne Kurvenquietschen

ANLAGE-NR.:
2.2.1

Immissionsort	Beurteilungspegel Lr [dB(A)]				Differenzpegel ΔLr [dB(A)] (Planung - IGW)		Anspruch auf Schallschutz	
	Planung		IGW		Tag	Nacht	Tag	Nacht
	Tag	Nacht	Tag	Nacht				
BAJ, August-Bebel-Straße (a) EG	36	26	69	59	-33	-33	-	-
BAJ, August-Bebel-Straße (a) 1.OG	36	26	69	59	-33	-33	-	-
BAJ, August-Bebel-Straße (a) 2.OG	36	26	69	59	-33	-33	-	-
BAJ, August-Bebel-Straße (a) 3.OG	36	26	69	59	-33	-33	-	-
BAJ, August-Bebel-Straße (b) EG	34	24	69	59	-35	-35	-	-
BAJ, August-Bebel-Straße (b) 1.OG	34	24	69	59	-35	-35	-	-
BAJ, August-Bebel-Straße (b) 2.OG	34	25	69	59	-35	-34	-	-
BAJ, August-Bebel-Straße (b) 3.OG	35	25	69	59	-34	-34	-	-
BAJ, August-Bebel-Straße (c) EG	65	55	69	59	-4	-4	-	-
BAJ, August-Bebel-Straße (c) 1.OG	64	54	69	59	-5	-5	-	-
BAJ, August-Bebel-Straße (c) 2.OG	63	53	69	59	-6	-6	-	-
BAJ, August-Bebel-Straße (c) 3.OG	62	52	69	59	-7	-7	-	-
BAJ, Carl-Schmidt-Straße (a) EG	65	56	69	59	-4	-3	-	-
BAJ, Carl-Schmidt-Straße (a) 1.OG	64	55	69	59	-5	-4	-	-
BAJ, Carl-Schmidt-Straße (a) 2.OG	64	54	69	59	-5	-5	-	-
BAJ, Carl-Schmidt-Straße (a) 3.OG	63	53	69	59	-6	-6	-	-
BAJ, Carl-Schmidt-Straße (b) EG	62	52	69	59	-7	-7	-	-
BAJ, Carl-Schmidt-Straße (b) 1.OG	62	52	69	59	-7	-7	-	-
BAJ, Carl-Schmidt-Straße (b) 2.OG	62	52	69	59	-7	-7	-	-
BAJ, Carl-Schmidt-Straße (b) 3.OG	61	51	69	59	-8	-8	-	-
BAJ, Carl-Schmidt-Straße (c) EG	54	45	69	59	-15	-14	-	-
BAJ, Carl-Schmidt-Straße (c) 1.OG	56	46	69	59	-13	-13	-	-
BAJ, Carl-Schmidt-Straße (c) 2.OG	57	47	69	59	-12	-12	-	-
Jugendgästehaus (a) EG	62	52	64	54	-2	-2	-	-
Jugendgästehaus (a) 1.OG	62	52	64	54	-2	-2	-	-
Jugendgästehaus (a) 2.OG	62	52	64	54	-2	-2	-	-
Jugendgästehaus (a) 3.OG	61	52	64	54	-3	-2	-	-
Jugendgästehaus (b) EG	56	46	64	54	-8	-8	-	-
Jugendgästehaus (b) 1.OG	56	46	64	54	-8	-8	-	-
Jugendgästehaus (b) 2.OG	56	46	64	54	-8	-8	-	-
Jugendgästehaus (b) 3.OG	56	46	64	54	-8	-8	-	-
Jugendgästehaus (c) EG	59	49	64	54	-5	-5	-	-
Jugendgästehaus (c) 1.OG	59	50	64	54	-5	-4	-	-
Jugendgästehaus (c) 2.OG	59	49	64	54	-5	-5	-	-
Jugendgästehaus (c) 3.OG	59	49	64	54	-5	-5	-	-
Jugendgästehaus (d) EG	46	36	64	54	-18	-18	-	-
Jugendgästehaus (d) 1.OG	47	37	64	54	-17	-17	-	-
Jugendgästehaus (d) 2.OG	48	38	64	54	-16	-16	-	-
Jugendgästehaus (d) 3.OG	49	39	64	54	-15	-15	-	-
Jugendgästehaus B (a) EG	66	56	64	54	2	2	x	x
Jugendgästehaus B (a) 1.OG	64	55	64	54	0	1	-	x
Jugendgästehaus B (a) 2.OG	63	53	64	54	-1	-1	-	-
Jugendgästehaus B (a) 3.OG	62	52	64	54	-2	-2	-	-

AUFTRAGGEBER:
moBiel GmbH
Verkehrsplanung
Postfach 21 90 46
33697 Bielefeld

AUFTRAG-NR.:
S 03.1261.14 / 3

Stadtbahn Bielefeld
Verlängerung Dürkopp Tor 6
Geänderte Planungssituation Schiene
Schiene als neues Gleis
Ohne Kurvenquietschen

ANLAGE-NR.:
2.2.2

Immissionsort	Beurteilungspegel Lr [dB(A)]				Differenzpegel ΔLr [dB(A)] (Planung - IGW)		Anspruch auf Schallschutz	
	Planung		IGW		Tag	Nacht	Tag	Nacht
	Tag	Nacht	Tag	Nacht				
Jugendgästehaus B (b) EG	60	50	64	54	-4	-4	-	-
Jugendgästehaus B (b) 1.OG	58	48	64	54	-6	-6	-	-
Jugendgästehaus B (b) 2.OG	57	47	64	54	-7	-7	-	-
Jugendgästehaus B (b) 3.OG	56	46	64	54	-8	-8	-	-
Jugendgästehaus B (c) EG	64	55	64	54	0	1	-	x
Jugendgästehaus B (c) 1.OG	63	53	64	54	-1	-1	-	-
Jugendgästehaus B (c) 2.OG	62	52	64	54	-2	-2	-	-
Jugendgästehaus B (c) 3.OG	61	51	64	54	-3	-3	-	-
Jugendgästehaus B (d) EG	58	48	64	54	-6	-6	-	-
Jugendgästehaus B (d) 1.OG	58	49	64	54	-6	-5	-	-
Jugendgästehaus B (d) 2.OG	58	48	64	54	-6	-6	-	-
Jugendgästehaus B (d) 3.OG	57	48	64	54	-7	-6	-	-
Wohngebäude, Carl-Schmidt-Straße (a) EG	51	41	64	54	-13	-13	-	-
Wohngebäude, Carl-Schmidt-Straße (a) 1.OG	50	40	64	54	-14	-14	-	-
Wohngebäude, Carl-Schmidt-Straße (a) 2.OG	49	39	64	54	-15	-15	-	-
Wohngebäude, Carl-Schmidt-Straße (a) 3.OG	48	38	64	54	-16	-16	-	-
Wohngebäude, Carl-Schmidt-Straße (b) EG	63	53	64	54	-1	-1	-	-
Wohngebäude, Carl-Schmidt-Straße (b) 1.OG	62	52	64	54	-2	-2	-	-
Wohngebäude, Carl-Schmidt-Straße (b) 2.OG	61	51	64	54	-3	-3	-	-
Wohngebäude, Carl-Schmidt-Straße (b) 3.OG	60	50	64	54	-4	-4	-	-
Wohngebäude, Carl-Schmidt-Straße (c) EG	64	54	64	54	0	0	-	-
Wohngebäude, Carl-Schmidt-Straße (c) 1.OG	64	54	64	54	0	0	-	-
Wohngebäude, Carl-Schmidt-Straße (c) 2.OG	63	53	64	54	-1	-1	-	-
Wohngebäude, Carl-Schmidt-Straße (c) 3.OG	62	52	64	54	-2	-2	-	-
Wohngebäude, Carl-Schmidt-Straße (d) EG	59	49	64	54	-5	-5	-	-
Wohngebäude, Carl-Schmidt-Straße (d) 1.OG	59	49	64	54	-5	-5	-	-
Wohngebäude, Carl-Schmidt-Straße (d) 2.OG	58	49	64	54	-6	-5	-	-
Wohngebäude, Carl-Schmidt-Straße (d) 3.OG	58	48	64	54	-6	-6	-	-
Teutoburger Straße 99 (a) EG	53	43	64	54	-11	-11	-	-
Teutoburger Straße 99 (a) 1.OG	52	43	64	54	-12	-11	-	-
Teutoburger Straße 99 (a) 2.OG	52	42	64	54	-12	-12	-	-
Teutoburger Straße 99 (a) 3.OG	51	42	64	54	-13	-12	-	-
Teutoburger Straße 99 (b) EG	52	42	64	54	-12	-12	-	-
Teutoburger Straße 99 (b) 1.OG	52	42	64	54	-12	-12	-	-
Teutoburger Straße 99 (b) 2.OG	52	42	64	54	-12	-12	-	-
Teutoburger Straße 99 (b) 3.OG	51	42	64	54	-13	-12	-	-
Teutoburger Straße 99 (c) EG	50	40	64	54	-14	-14	-	-
Teutoburger Straße 99 (c) 1.OG	50	40	64	54	-14	-14	-	-
Teutoburger Straße 99 (c) 2.OG	50	40	64	54	-14	-14	-	-
Teutoburger Straße 99 (c) 3.OG	50	40	64	54	-14	-14	-	-

Immissionsgrenzwerte:
tags: 64 dB(A), nachts: 54 dB(A)
für Misch- Kerngebiete

BAJ Gebäude liegt in einem Gewerbegebiet mit
tags: 69 dB(A), nachts: 59 dB(A)

AUFTRAGGEBER:

moBiel GmbH
Verkehrsplanung
Postfach 21 90 46
33697 Bielefeld

AUFTRAG-NR.:

S 03.1261.14 / 3

Stadtbahn Bielefeld
Verlängerung Dürkopp Tor 6
Geänderte Planungssituation Schiene
Beurteilungs- und Differenzpegel **Gesamtverkehr**
Mit Kurvenquietschen

ANLAGE-NR.:

3.1.1

Immissionsort	Beurteilungspegel Lr [dB(A)]				Differenzpegel ΔLr [dB(A)] (Planung - Bestand)		Anspruch auf Schallschutz	
	Bestand		Planung		Tag	Nacht	Tag	Nacht
	Tag	Nacht	Tag	Nacht				
BAJ, August-Bebel-Straße (a) EG	34.4	27	35.9	26.5	1.5	-0.5	-	-
BAJ, August-Bebel-Straße (a) 1.OG	34.4	27	36	26.7	1.6	-0.3	-	-
BAJ, August-Bebel-Straße (a) 2.OG	34.4	27.1	36.2	26.9	1.8	-0.2	-	-
BAJ, August-Bebel-Straße (a) 3.OG	34.8	27.4	36.8	27.7	2	0.3	-	-
BAJ, August-Bebel-Straße (b) EG	28.5	21.1	34.6	25.5	6.1	4.4	-	-
BAJ, August-Bebel-Straße (b) 1.OG	29.5	22.1	35.1	26.1	5.6	4	-	-
BAJ, August-Bebel-Straße (b) 2.OG	30.4	23.1	35.7	26.8	5.3	3.7	-	-
BAJ, August-Bebel-Straße (b) 3.OG	31.7	24.3	36.5	27.7	4.8	3.4	-	-
BAJ, August-Bebel-Straße (c) EG	54.4	47	65.2	55.9	10.8	8.9	-	-
BAJ, August-Bebel-Straße (c) 1.OG	53.6	46.2	64.1	54.8	10.5	8.6	-	-
BAJ, August-Bebel-Straße (c) 2.OG	52.7	45.3	63.1	53.7	10.4	8.4	-	-
BAJ, August-Bebel-Straße (c) 3.OG	51.8	44.4	62.2	52.8	10.4	8.4	-	-
BAJ, Carl-Schmidt-Straße (a) EG	53.3	45.9	65.4	55.9	12.1	10	-	-
BAJ, Carl-Schmidt-Straße (a) 1.OG	52.5	45.2	64.7	55.1	12.2	9.9	-	-
BAJ, Carl-Schmidt-Straße (a) 2.OG	51.6	44.3	64	54.4	12.4	10.1	-	-
BAJ, Carl-Schmidt-Straße (a) 3.OG	50.7	43.4	63.2	53.6	12.5	10.2	-	-
BAJ, Carl-Schmidt-Straße (b) EG	29.3	22	65.4	55.7	36.1	33.7	-	-
BAJ, Carl-Schmidt-Straße (b) 1.OG	43.9	36.5	65	55.3	21.1	18.8	-	-
BAJ, Carl-Schmidt-Straße (b) 2.OG	44.1	36.7	64.7	55	20.6	18.3	-	-
BAJ, Carl-Schmidt-Straße (b) 3.OG	44	36.6	64	54.3	20	17.7	-	-
BAJ, Carl-Schmidt-Straße (c) EG	26.7	19.4	57.7	48	31	28.6	-	-
BAJ, Carl-Schmidt-Straße (c) 1.OG	34.1	26.8	59.1	49.4	25	22.6	-	-
BAJ, Carl-Schmidt-Straße (c) 2.OG	38.6	31.2	59.5	49.8	20.9	18.6	-	-
Jugendgästehaus (a) EG	34.7	27.3	64.8	55	30.1	27.7	-	-
Jugendgästehaus (a) 1.OG	36.3	28.9	64.7	54.9	28.4	26	-	-
Jugendgästehaus (a) 2.OG	37.8	30.4	64.3	54.6	26.5	24.2	-	-
Jugendgästehaus (a) 3.OG	38.3	30.9	63.9	54.2	25.6	23.3	-	-
Jugendgästehaus (b) EG	32.9	25.6	59.4	49.7	26.5	24.1	-	-
Jugendgästehaus (b) 1.OG	35.7	28.4	59.4	49.7	23.7	21.3	-	-
Jugendgästehaus (b) 2.OG	38.1	30.7	59.1	49.4	21	18.7	-	-
Jugendgästehaus (b) 3.OG	40	32.7	58.8	49.1	18.8	16.4	-	-
Jugendgästehaus (c) EG	30.7	23.3	59.9	50.1	29.2	26.8	-	-
Jugendgästehaus (c) 1.OG	31.4	24	60.5	50.7	29.1	26.7	-	-
Jugendgästehaus (c) 2.OG	32.1	24.8	60.5	50.8	28.4	26	-	-
Jugendgästehaus (c) 3.OG	33	25.6	60.4	50.7	27.4	25.1	-	-
Jugendgästehaus (d) EG	12	4.7	45.8	36.1	33.8	31.4	-	-
Jugendgästehaus (d) 1.OG	12.8	5.5	46.8	37.1	34	31.6	-	-
Jugendgästehaus (d) 2.OG	14.1	6.7	47.8	38.1	33.7	31.4	-	-
Jugendgästehaus (d) 3.OG	18	10.6	48.3	38.6	30.3	28	-	-
Jugendgästehaus B (a) EG	35.9	28.6	69.3	59.5	33.4	30.9	-	-
Jugendgästehaus B (a) 1.OG	36.9	29.6	67.3	57.5	30.4	27.9	-	-
Jugendgästehaus B (a) 2.OG	37.8	30.4	65.9	56.1	28.1	25.7	-	-
Jugendgästehaus B (a) 3.OG	37.6	30.3	64.8	55	27.2	24.7	-	-

AUFTRAGGEBER: moBiel GmbH Verkehrsplanung Postfach 21 90 46 33697 Bielefeld	AUFTRAG-NR.: S 03.1261.14 / 3	Stadtbahn Bielefeld Verlängerung Dürkopp Tor 6 Geänderte Planungssituation Schiene Beurteilungs- und Differenzpegel Gesamtverkehr Mit Kurvenquietschen	ANLAGE-NR.: 3.1.2
------------------------------------------------------------------------------------------------	-----------------------------------------	----------------------------------------------------------------------------------------------------------------------------------------------------------------------------------	-----------------------------

Immissionsort	Beurteilungspegel Lr [dB(A)]				Differenzpegel ΔLr [dB(A)] (Planung - Bestand)		Anspruch auf Schallschutz	
	Bestand		Planung		Tag	Nacht	Tag	Nacht
	Tag	Nacht	Tag	Nacht				
Jugendgästehaus B (b) EG	29.9	22.5	59.9	50.1	30	27.6	-	-
Jugendgästehaus B (b) 1.OG	30.4	23	58.1	48.3	27.7	25.3	-	-
Jugendgästehaus B (b) 2.OG	30.8	23.4	57	47.3	26.2	23.9	-	-
Jugendgästehaus B (b) 3.OG	30.7	23.4	56.3	46.5	25.6	23.1	-	-
Jugendgästehaus B (c) EG	40.1	32.8	67.8	58.1	27.7	25.3	-	-
Jugendgästehaus B (c) 1.OG	41.5	34.1	66.5	56.7	25	22.6	-	-
Jugendgästehaus B (c) 2.OG	42	34.6	65.1	55.4	23.1	20.8	-	-
Jugendgästehaus B (c) 3.OG	41.2	33.9	64	54.3	22.8	20.4	-	-
Jugendgästehaus B (d) EG	39	31.7	61.4	51.7	22.4	20	-	-
Jugendgästehaus B (d) 1.OG	40.4	33.1	61.3	51.6	20.9	18.5	-	-
Jugendgästehaus B (d) 2.OG	40.9	33.6	60.9	51.2	20	17.6	-	-
Jugendgästehaus B (d) 3.OG	41	33.7	60.3	50.6	19.3	16.9	-	-
Wohngebäude, Carl-Schmidt-Straße (a) EG	45.2	37.9	50.9	41.4	5.7	3.5	-	-
Wohngebäude, Carl-Schmidt-Straße (a) 1.OG	44	36.6	50	40.5	6	3.9	-	-
Wohngebäude, Carl-Schmidt-Straße (a) 2.OG	42.7	35.3	48.9	39.5	6.2	4.2	-	-
Wohngebäude, Carl-Schmidt-Straße (a) 3.OG	41.6	34.2	47.8	38.4	6.2	4.2	-	-
Wohngebäude, Carl-Schmidt-Straße (b) EG	55	47.6	63.1	53.7	8.1	6.1	-	-
Wohngebäude, Carl-Schmidt-Straße (b) 1.OG	53.5	46.1	62.3	52.9	8.8	6.8	-	-
Wohngebäude, Carl-Schmidt-Straße (b) 2.OG	52.1	44.7	61.3	51.9	9.2	7.2	-	-
Wohngebäude, Carl-Schmidt-Straße (b) 3.OG	50.8	43.4	60.4	51	9.6	7.6	-	-
Wohngebäude, Carl-Schmidt-Straße (c) EG	54.2	46.8	64.1	54.6	9.9	7.8	-	-
Wohngebäude, Carl-Schmidt-Straße (c) 1.OG	53.2	45.8	63.9	54.4	10.7	8.6	-	-
Wohngebäude, Carl-Schmidt-Straße (c) 2.OG	52.1	44.7	63	53.5	10.9	8.8	-	-
Wohngebäude, Carl-Schmidt-Straße (c) 3.OG	50.7	43.3	62.4	52.9	11.7	9.6	-	-
Wohngebäude, Carl-Schmidt-Straße (d) EG	35.5	28.1	61.1	51.4	25.6	23.3	-	-
Wohngebäude, Carl-Schmidt-Straße (d) 1.OG	35.5	28.1	61.3	51.5	25.8	23.4	-	-
Wohngebäude, Carl-Schmidt-Straße (d) 2.OG	35.4	28	60.9	51.2	25.5	23.2	-	-
Wohngebäude, Carl-Schmidt-Straße (d) 3.OG	35.6	28.2	60.6	50.8	25	22.6	-	-
Teutoburger Straße 99 (a) EG	26.3	18.9	52.7	42.9	26.4	24	-	-
Teutoburger Straße 99 (a) 1.OG	26.6	19.2	52.2	42.4	25.6	23.2	-	-
Teutoburger Straße 99 (a) 2.OG	26.9	19.5	51.8	42.1	24.9	22.6	-	-
Teutoburger Straße 99 (a) 3.OG	27.2	19.9	51.4	41.6	24.2	21.7	-	-
Teutoburger Straße 99 (b) EG	26.6	19.3	52	42.2	25.4	22.9	-	-
Teutoburger Straße 99 (b) 1.OG	27	19.6	51.8	42.1	24.8	22.5	-	-
Teutoburger Straße 99 (b) 2.OG	27.3	19.9	51.6	41.9	24.3	22	-	-
Teutoburger Straße 99 (b) 3.OG	27.6	20.2	51.6	41.9	24	21.7	-	-
Teutoburger Straße 99 (c) EG	26.1	18.7	50.3	40.5	24.2	21.8	-	-
Teutoburger Straße 99 (c) 1.OG	26.5	19.1	50.4	40.7	23.9	21.6	-	-
Teutoburger Straße 99 (c) 2.OG	26.9	19.5	50.5	40.8	23.6	21.3	-	-
Teutoburger Straße 99 (c) 3.OG	27.4	20	50.5	40.8	23.1	20.8	-	-

AUFTRAGGEBER: moBiel GmbH Verkehrsplanung Postfach 21 90 46 33697 Bielefeld	AUFTRAG-NR.: S 03.1261.14 / 3	Stadtbahn Bielefeld Verlängerung Dürkopp Tor 6 Geänderte Planungssituation Schiene Beurteilungs- und Differenzpegel Gesamtverkehr Ohne Kurvenquietschen	ANLAGE-NR.: 3.2.1
------------------------------------------------------------------------------------------------	-----------------------------------------	-----------------------------------------------------------------------------------------------------------------------------------------------------------------------------------	-----------------------------

Immissionsort	Beurteilungspegel Lr [dB(A)]				Differenzpegel ΔLr [dB(A)] (Planung - Bestand)		Anspruch auf Schallschutz	
	Bestand		Planung		Tag	Nacht	Tag	Nacht
	Tag	Nacht	Tag	Nacht				
BAJ, August-Bebel-Straße (a) EG	34.4	27	35.8	26.4	1.4	-0.6	-	-
BAJ, August-Bebel-Straße (a) 1.OG	34.4	27	35.9	26.6	1.5	-0.4	-	-
BAJ, August-Bebel-Straße (a) 2.OG	34.4	27.1	36.1	26.8	1.7	-0.3	-	-
BAJ, August-Bebel-Straße (a) 3.OG	34.8	27.4	36.7	27.6	1.9	0.2	-	-
BAJ, August-Bebel-Straße (b) EG	28.5	21.1	34.4	25.3	5.9	4.2	-	-
BAJ, August-Bebel-Straße (b) 1.OG	29.5	22.1	34.9	26	5.4	3.9	-	-
BAJ, August-Bebel-Straße (b) 2.OG	30.4	23.1	35.5	26.6	5.1	3.5	-	-
BAJ, August-Bebel-Straße (b) 3.OG	31.7	24.3	36.3	27.5	4.6	3.2	-	-
BAJ, August-Bebel-Straße (c) EG	54.4	47	65.2	55.9	10.8	8.9	-	-
BAJ, August-Bebel-Straße (c) 1.OG	53.6	46.2	64.1	54.7	10.5	8.5	-	-
BAJ, August-Bebel-Straße (c) 2.OG	52.7	45.3	63	53.6	10.3	8.3	-	-
BAJ, August-Bebel-Straße (c) 3.OG	51.8	44.4	62.1	52.7	10.3	8.3	-	-
BAJ, Carl-Schmidt-Straße (a) EG	53.3	45.9	65.2	55.7	11.9	9.8	-	-
BAJ, Carl-Schmidt-Straße (a) 1.OG	52.5	45.2	64.4	54.9	11.9	9.7	-	-
BAJ, Carl-Schmidt-Straße (a) 2.OG	51.6	44.3	63.6	54.1	12	9.8	-	-
BAJ, Carl-Schmidt-Straße (a) 3.OG	50.7	43.4	62.7	53.2	12	9.8	-	-
BAJ, Carl-Schmidt-Straße (b) EG	29.3	22	61.5	51.7	32.2	29.7	-	-
BAJ, Carl-Schmidt-Straße (b) 1.OG	43.9	36.5	61.3	51.6	17.4	15.1	-	-
BAJ, Carl-Schmidt-Straße (b) 2.OG	44.1	36.7	61.4	51.7	17.3	15	-	-
BAJ, Carl-Schmidt-Straße (b) 3.OG	44	36.6	60.8	51.1	16.8	14.5	-	-
BAJ, Carl-Schmidt-Straße (c) EG	26.7	19.4	54	44.3	27.3	24.9	-	-
BAJ, Carl-Schmidt-Straße (c) 1.OG	34.1	26.8	55.6	45.9	21.5	19.1	-	-
BAJ, Carl-Schmidt-Straße (c) 2.OG	38.6	31.2	56.3	46.6	17.7	15.4	-	-
Jugendgästehaus (a) EG	34.7	27.3	61.5	51.8	26.8	24.5	-	-
Jugendgästehaus (a) 1.OG	36.3	28.9	61.4	51.7	25.1	22.8	-	-
Jugendgästehaus (a) 2.OG	37.8	30.4	61.2	51.4	23.4	21	-	-
Jugendgästehaus (a) 3.OG	38.3	30.9	60.8	51.1	22.5	20.2	-	-
Jugendgästehaus (b) EG	32.9	25.6	55.6	45.8	22.7	20.2	-	-
Jugendgästehaus (b) 1.OG	35.7	28.4	55.6	45.9	19.9	17.5	-	-
Jugendgästehaus (b) 2.OG	38.1	30.7	55.4	45.7	17.3	15	-	-
Jugendgästehaus (b) 3.OG	40	32.7	55.3	45.6	15.3	12.9	-	-
Jugendgästehaus (c) EG	30.7	23.3	58.4	48.7	27.7	25.4	-	-
Jugendgästehaus (c) 1.OG	31.4	24	58.8	49.1	27.4	25.1	-	-
Jugendgästehaus (c) 2.OG	32.1	24.8	58.7	49	26.6	24.2	-	-
Jugendgästehaus (c) 3.OG	33	25.6	58.6	48.8	25.6	23.2	-	-
Jugendgästehaus (d) EG	12	4.7	45.5	35.7	33.5	31	-	-
Jugendgästehaus (d) 1.OG	12.8	5.5	46.5	36.8	33.7	31.3	-	-
Jugendgästehaus (d) 2.OG	14.1	6.7	47.6	37.8	33.5	31.1	-	-
Jugendgästehaus (d) 3.OG	18	10.6	48.1	38.4	30.1	27.8	-	-
Jugendgästehaus B (a) EG	35.9	28.6	65.8	56	29.9	27.4	-	-
Jugendgästehaus B (a) 1.OG	36.9	29.6	64	54.3	27.1	24.7	-	-
Jugendgästehaus B (a) 2.OG	37.8	30.4	62.8	53.1	25	22.7	-	-
Jugendgästehaus B (a) 3.OG	37.6	30.3	61.8	52.1	24.2	21.8	-	-

AUFTRAGGEBER:

moBiel GmbH
Verkehrsplanung
Postfach 21 90 46
33697 Bielefeld

AUFTRAG-NR.:

S 03.1261.14 / 3

Stadtbahn Bielefeld
Verlängerung Dürkopp Tor 6
Geänderte Planungssituation Schiene
Beurteilungs- und Differenzpegel **Gesamtverkehr**
Ohne Kurvenquietschen

ANLAGE-NR.:

3.2.2

Immissionsort	Beurteilungspegel Lr [dB(A)]				Differenzpegel ΔLr [dB(A)] (Planung - Bestand)		Anspruch auf Schallschutz	
	Bestand		Planung		Tag	Nacht	Tag	Nacht
	Tag	Nacht	Tag	Nacht				
Jugendgästehaus B (b) EG	29.9	22.5	59.7	50	29.8	27.5	-	-
Jugendgästehaus B (b) 1.OG	30.4	23	57.8	48	27.4	25	-	-
Jugendgästehaus B (b) 2.OG	30.8	23.4	56.5	46.8	25.7	23.4	-	-
Jugendgästehaus B (b) 3.OG	30.7	23.4	55.6	45.9	24.9	22.5	-	-
Jugendgästehaus B (c) EG	40.1	32.8	64	54.2	23.9	21.4	-	-
Jugendgästehaus B (c) 1.OG	41.5	34.1	62.7	53	21.2	18.9	-	-
Jugendgästehaus B (c) 2.OG	42	34.6	61.5	51.8	19.5	17.2	-	-
Jugendgästehaus B (c) 3.OG	41.2	33.9	60.5	50.8	19.3	16.9	-	-
Jugendgästehaus B (d) EG	39	31.7	57.8	48.1	18.8	16.4	-	-
Jugendgästehaus B (d) 1.OG	40.4	33.1	57.9	48.2	17.5	15.1	-	-
Jugendgästehaus B (d) 2.OG	40.9	33.6	57.5	47.8	16.6	14.2	-	-
Jugendgästehaus B (d) 3.OG	41	33.7	57.1	47.4	16.1	13.7	-	-
Wohngebäude, Carl-Schmidt-Straße (a) EG	45.2	37.9	50.9	41.4	5.7	3.5	-	-
Wohngebäude, Carl-Schmidt-Straße (a) 1.OG	44	36.6	50	40.5	6	3.9	-	-
Wohngebäude, Carl-Schmidt-Straße (a) 2.OG	42.7	35.3	48.9	39.4	6.2	4.1	-	-
Wohngebäude, Carl-Schmidt-Straße (a) 3.OG	41.6	34.2	47.8	38.4	6.2	4.2	-	-
Wohngebäude, Carl-Schmidt-Straße (b) EG	55	47.6	63.1	53.7	8.1	6.1	-	-
Wohngebäude, Carl-Schmidt-Straße (b) 1.OG	53.5	46.1	62.2	52.8	8.7	6.7	-	-
Wohngebäude, Carl-Schmidt-Straße (b) 2.OG	52.1	44.7	61.2	51.9	9.1	7.2	-	-
Wohngebäude, Carl-Schmidt-Straße (b) 3.OG	50.8	43.4	60.3	50.9	9.5	7.5	-	-
Wohngebäude, Carl-Schmidt-Straße (c) EG	54.2	46.8	64	54.5	9.8	7.7	-	-
Wohngebäude, Carl-Schmidt-Straße (c) 1.OG	53.2	45.8	63.7	54.2	10.5	8.4	-	-
Wohngebäude, Carl-Schmidt-Straße (c) 2.OG	52.1	44.7	62.7	53.2	10.6	8.5	-	-
Wohngebäude, Carl-Schmidt-Straße (c) 3.OG	50.7	43.3	62.1	52.6	11.4	9.3	-	-
Wohngebäude, Carl-Schmidt-Straße (d) EG	35.5	28.1	58.1	48.4	22.6	20.3	-	-
Wohngebäude, Carl-Schmidt-Straße (d) 1.OG	35.5	28.1	58.2	48.4	22.7	20.3	-	-
Wohngebäude, Carl-Schmidt-Straße (d) 2.OG	35.4	28	57.8	48.1	22.4	20.1	-	-
Wohngebäude, Carl-Schmidt-Straße (d) 3.OG	35.6	28.2	57.4	47.7	21.8	19.5	-	-
Teutoburger Straße 99 (a) EG	26.3	18.9	52.5	42.7	26.2	23.8	-	-
Teutoburger Straße 99 (a) 1.OG	26.6	19.2	51.9	42.2	25.3	23	-	-
Teutoburger Straße 99 (a) 2.OG	26.9	19.5	51.4	41.7	24.5	22.2	-	-
Teutoburger Straße 99 (a) 3.OG	27.2	19.9	50.9	41.2	23.7	21.3	-	-
Teutoburger Straße 99 (b) EG	26.6	19.3	51.6	41.9	25	22.6	-	-
Teutoburger Straße 99 (b) 1.OG	27	19.6	51.4	41.7	24.4	22.1	-	-
Teutoburger Straße 99 (b) 2.OG	27.3	19.9	51.1	41.4	23.8	21.5	-	-
Teutoburger Straße 99 (b) 3.OG	27.6	20.2	51	41.3	23.4	21.1	-	-
Teutoburger Straße 99 (c) EG	26.1	18.7	49.7	40	23.6	21.3	-	-
Teutoburger Straße 99 (c) 1.OG	26.5	19.1	49.8	40	23.3	20.9	-	-
Teutoburger Straße 99 (c) 2.OG	26.9	19.5	49.8	40	22.9	20.5	-	-
Teutoburger Straße 99 (c) 3.OG	27.4	20	49.7	40	22.3	20	-	-